

# 01

## Döner Tablalı

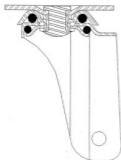
Servis ekipmanları için döner tablalı, çelik sac jantlı ve gri kauçuk lastikli ürünler

## Plate Fitting

Services equipment castors with top plates, pressed steel rims and gray rubber tyres



|                              |     |    |     |    |       |       |     |     |     |   |      |    |   |
|------------------------------|-----|----|-----|----|-------|-------|-----|-----|-----|---|------|----|---|
| EP 01 SPR <sub>g</sub> 100   | 100 | 25 | 129 | 34 | 65x65 | 47x47 | 8,5 | 2,5 | 2   | P | 570  | 70 | S |
| EP 01 SPR <sub>g</sub> 100 F | 100 | 25 | 129 | 34 | 65x65 | 47x47 | 8,5 | 2,5 | 2   | P | 630  | 70 | S |
| EP 01 SMR <sub>g</sub> 100   | 100 | 25 | 129 | 34 | 65x65 | 47x47 | 8,5 | 2,5 | 2   | M | 585  | 70 | S |
| EP 01 SMR <sub>g</sub> 100 F | 100 | 25 | 129 | 34 | 65x65 | 47x47 | 8,5 | 2,5 | 2   | M | 645  | 70 | S |
| EP 01 SPR <sub>g</sub> 125   | 125 | 30 | 160 | 43 | 78x68 | 56x46 | 8,5 | 3   | 2,5 | P | 1035 | 90 | S |
| EP 01 SPR <sub>g</sub> 125 F | 125 | 30 | 160 | 43 | 78x68 | 56x46 | 8,5 | 3   | 2,5 | P | 1135 | 90 | S |
| EP 01 SMR <sub>g</sub> 125   | 125 | 30 | 160 | 43 | 78x68 | 56x46 | 8,5 | 3   | 2,5 | M | 1055 | 90 | S |
| EP 01 SMR <sub>g</sub> 125 F | 125 | 30 | 160 | 43 | 78x68 | 56x46 | 8,5 | 3   | 2,5 | M | 1155 | 90 | S |



## Özellikler

- Gri renkli, kauçuk lastik (85 Shore-A)
- Çinko kaplı, preslenmiş çelik jant
- Plastik burç veya silindirik rulmanlı tekerlek yatağı
- Cıvata ve somunlu tekerlek bağlantısı
- Çift sıra bilyalı maşa yatağı
- Çinko kaplı, tablalı maşa

## Specifications

- Gray coloured rubber tyre (85 Shore-A)
- Zinc plated pressed steel rim
- Plastic or roller bearing
- Bolted wheel axle
- Double ball race in swivel head
- Zinc plated fork with top plate

## 02



## Sabit Maşalı

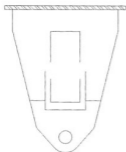
Servis ekipmanları için sabit maşalı, çelik sac jantlı ve gri kauçuk lastikli ürünler

## Fixed Fork

Services equipment castors with fixed forks, pressed steel rims and gray rubber tyres



|                |     |    |     |       |       |     |     |   |     |    |   |
|----------------|-----|----|-----|-------|-------|-----|-----|---|-----|----|---|
| EP 02 SPRg 100 | 100 | 25 | 122 | 85x37 | 63    | 8,5 | 2,5 | P | 585 | 70 | S |
| EP 02 SMRg 100 | 100 | 25 | 122 | 85x37 | 63    | 8,5 | 2,5 | M | 600 | 70 | S |
| EP 02 SPRg 125 | 125 | 30 | 157 | 78x68 | 56x46 | 8,5 | 2,5 | P | 865 | 90 | S |
| EP 02 SMRg 125 | 125 | 30 | 157 | 78x68 | 56x46 | 8,5 | 2,5 | M | 885 | 90 | S |



## Özellikler

- Gri renkli, kauçuk lastik (85 Shore-A)
- Çinko kaplı, preslenmiş çelik jant
- Plastik burç veya silindirik rulmanlı tekerlek yatağı
- Civata ve somunlu tekerlek başjantı
- Çinko kaplı, sabit maşa

## Specifications

- Gray coloured rubber tyre (85 Shore-A)
- Zinc plated, pressed steel rim
- Plastic bore or roller bearing
- Bolted wheel axle
- Zinc plated fixed fork

# 03

## Pim Bağlantılı

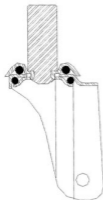
Servis ekipmanları için pim bağlantılı, çelik sac jantlı ve gri kauçuk lastikli ürünler

## Stem Fitting

Services equipment castors with stem fitting, pressed steel rims and gray rubber tyres



|                              |     |    |     |    |    |    |     |   |      |    |   |
|------------------------------|-----|----|-----|----|----|----|-----|---|------|----|---|
| EP 03 SPR <sub>g</sub> 100   | 100 | 25 | 122 | 34 | 22 | 40 | 2   | P | 805  | 70 | S |
| EP 03 SPR <sub>g</sub> 100 F | 100 | 25 | 122 | 34 | 22 | 40 | 2   | P | 865  | 70 | S |
| EP 03 SMR <sub>g</sub> 100   | 100 | 25 | 122 | 34 | 22 | 40 | 2   | M | 620  | 70 | S |
| EP 03 SMR <sub>g</sub> 100 F | 100 | 25 | 122 | 34 | 22 | 40 | 2   | M | 680  | 70 | S |
| EP 03 SPR <sub>g</sub> 125   | 125 | 30 | 157 | 43 | 22 | 50 | 2,5 | P | 1060 | 90 | S |
| EP 03 SPR <sub>g</sub> 125 F | 125 | 30 | 157 | 43 | 22 | 50 | 2,5 | P | 1160 | 90 | S |
| EP 03 SMR <sub>g</sub> 125   | 125 | 30 | 157 | 43 | 22 | 50 | 2,5 | M | 1090 | 90 | S |
| EP 03 SMR <sub>g</sub> 125 F | 125 | 30 | 157 | 43 | 22 | 50 | 2,5 | M | 1180 | 90 | S |



## Özellikler

- Gri renkli, kauçuk lastik (85 Shore-A)
- Çinko kaplı, preslenmiş çelik jant
- Plastik burç veya silindirik rulmanlı tekerlek yatağı
- Cıvata ve somunlu tekerlek bağlantısı
- Çift sıra bilyalı maşa yatağı
- Çinko kaplı, pimli maşa

## Specifications

- Gray coloured rubber tyre (85 Shore-A)
- Zinc plated, pressed steel rim
- Plastic or roller bearing
- Bolted wheel axle
- Double ball race in swivel head
- Zinc plated fork with stem fitting



## 04

### Delik Bağlantılı

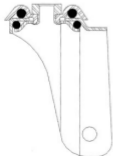
Servis ekipmanları için delik bağlantılı, çelik sac jantlı ve gri kauçuk lastikli ürünler

### Hole Fitting

Services equipment castors with hole fitting pressed steel rims and gray rubber tyres



|                  |     |    |     |    |    |     |   |      |    |   |
|------------------|-----|----|-----|----|----|-----|---|------|----|---|
| EP 04 SPRg 100   | 100 | 25 | 122 | 34 | 10 | 2   | P | 525  | 70 | S |
| EP 04 SPRg 100 F | 100 | 25 | 122 | 34 | 10 | 2   | P | 585  | 70 | S |
| EP 04 SMRg 100   | 100 | 25 | 122 | 34 | 10 | 2   | M | 540  | 70 | S |
| EP 04 SMRg 100 F | 100 | 25 | 122 | 34 | 10 | 2   | M | 600  | 70 | S |
| EP 04 SPRg 125   | 125 | 30 | 157 | 43 | 10 | 2,5 | P | 905  | 90 | S |
| EP 04 SPRg 125 F | 125 | 30 | 157 | 43 | 10 | 2,5 | P | 1005 | 90 | S |
| EP 04 SMRg 125   | 125 | 30 | 157 | 43 | 10 | 2,5 | M | 925  | 90 | S |
| EP 04 SMRg 125 F | 125 | 30 | 157 | 43 | 10 | 2,5 | M | 1025 | 90 | S |



### Özellikler

- Gri renkli, kauçuk lastik (85 Shore-A)
- Çinko kaplı, preslenmiş çelik jant
- Plastik burç veya silindirik rulmanlı tekerlek yatağı
- Crvata ve somunlu tekerlek bağlantısı
- Çift sıra bilyalı maşa yatağı
- Çinko kaplı, delikli maşa

### Specifications

- Gray coloured rubber tyre (85 Shore-A)
- Zinc plated pressed steel rim
- Plastic or roller bearing
- Bolted wheel axle
- Double ball race in swivel head
- Zinc plated fork with hole fitting

# 05

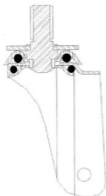
## Cıvata Bağlantılı Bolt Fitting

Servis ekipmanları için cıvata bağlantılı, çelik sac jantlı ve gri kauçuk lastikli ürünler

Services equipment castors with bolt fitting, pressed steel rims and gray rubber tyres



|                              |     |    |     |    |         |    |     |   |      |    |   |
|------------------------------|-----|----|-----|----|---------|----|-----|---|------|----|---|
| EP 05 SPR <sub>g</sub> 100   | 100 | 25 | 129 | 34 | 5/8-M16 | 30 | 2   | P | 565  | 70 | S |
| EP 05 SPR <sub>g</sub> 100 F | 100 | 25 | 129 | 34 | 5/8-M16 | 30 | 2   | P | 625  | 70 | S |
| EP 05 SMR <sub>g</sub> 100   | 100 | 25 | 129 | 34 | 5/8-M16 | 30 | 2   | M | 585  | 70 | S |
| EP 05 SMR <sub>g</sub> 100 F | 100 | 25 | 129 | 34 | 5/8-M16 | 30 | 2   | M | 645  | 70 | S |
| EP 05 SPR <sub>g</sub> 125   | 125 | 30 | 160 | 43 | 5/8-M16 | 30 | 2,5 | P | 1030 | 90 | S |
| EP 05 SPR <sub>g</sub> 125 F | 125 | 30 | 160 | 43 | 5/8-M16 | 30 | 2,5 | P | 1130 | 90 | S |
| EP 05 SMR <sub>g</sub> 125   | 125 | 30 | 160 | 43 | 5/8-M16 | 30 | 2,5 | M | 1050 | 90 | S |
| EP 05 SMR <sub>g</sub> 125 F | 125 | 30 | 160 | 43 | 5/8-M16 | 30 | 2,5 | M | 1150 | 90 | S |



### Özellikler

- Gri renkli, kauçuk lastik (85 Shore-A)
- Çinko kaplı, preslenmiş çelik jant
- Plastik burç veya silindirik rulmanlı tekerlek yatağı
- Cıvata ve somunlu tekerlek bağlantısı
- Çift sıra bilyalı maşa yatağı
- Çinko kaplı, cıvatalı maşa

### Specifications

- Gray coloured rubber tyre (85 Shore-A)
- Zinc plated, pressed steel rim
- Plastic or roller bearing
- Bolted wheel axle
- Double ball race in swivel head
- Zinc plated fork with bolt fitting

# 07

## Soket Bağlantılı

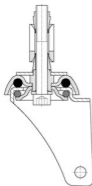
Servis ekipmanları için soket bağlantılı, çelik sac jantlı ve gri kauçuk lastikli ürünler

## Expanding Fitting

Services equipment castors with expanding fitting pressed steel rims and grey rubber tyres



|                  |     |    |     |    |         |    |     |   |      |    |   |
|------------------|-----|----|-----|----|---------|----|-----|---|------|----|---|
| EP 07 SPRg 125   | 125 | 30 | 157 | 43 | 1-2-3-4 | 40 | 2,5 | P | 1080 | 90 | S |
| EP 07 SPRg 125 F | 125 | 30 | 157 | 43 | 1-2-3-4 | 40 | 2,5 | P | 1170 | 90 | S |
| EP 07 SMRg 125   | 125 | 30 | 157 | 43 | 1-2-3-4 | 40 | 2,5 | M | 1095 | 90 | S |
| EP 07 SMRg 125 F | 125 | 30 | 157 | 43 | 1-2-3-4 | 40 | 2,5 | M | 1185 | 90 | S |



## Özellikler

- Gri renkli, kauçuk lastik (85 Shore-A)
- Çinko kaplı, preslenmiş çelik jant
- Plastik burç veya silindirik rulmanlı tekerlek yatağı
- Cıvata ve somunlu tekerlek bağlantısı
- Çift sıra bilyalı maşa yatağı
- Çinko kaplı, soketli maşa

## Specifications

- Gray coloured rubber tyre (85 Shore-A)
- Zinc plated, pressed steel rim
- Plastic or roller bearing
- Bolted wheel axle
- Double ball race in swivel head
- Zinc plated fork, with expanding fitting

## Soket Cinsi ve Aralığı

- 1: Kare (21 - 24)
- 2: Kare (27 - 30)
- 3: Yuvarlak (21 - 24)
- 4: Yuvarlak (27 - 30)

## Kind of stem and size

- 1: Square (21 - 24)
- 2: Square (27 - 30)
- 3: Round (21 - 24)
- 4: Round (27 - 30)